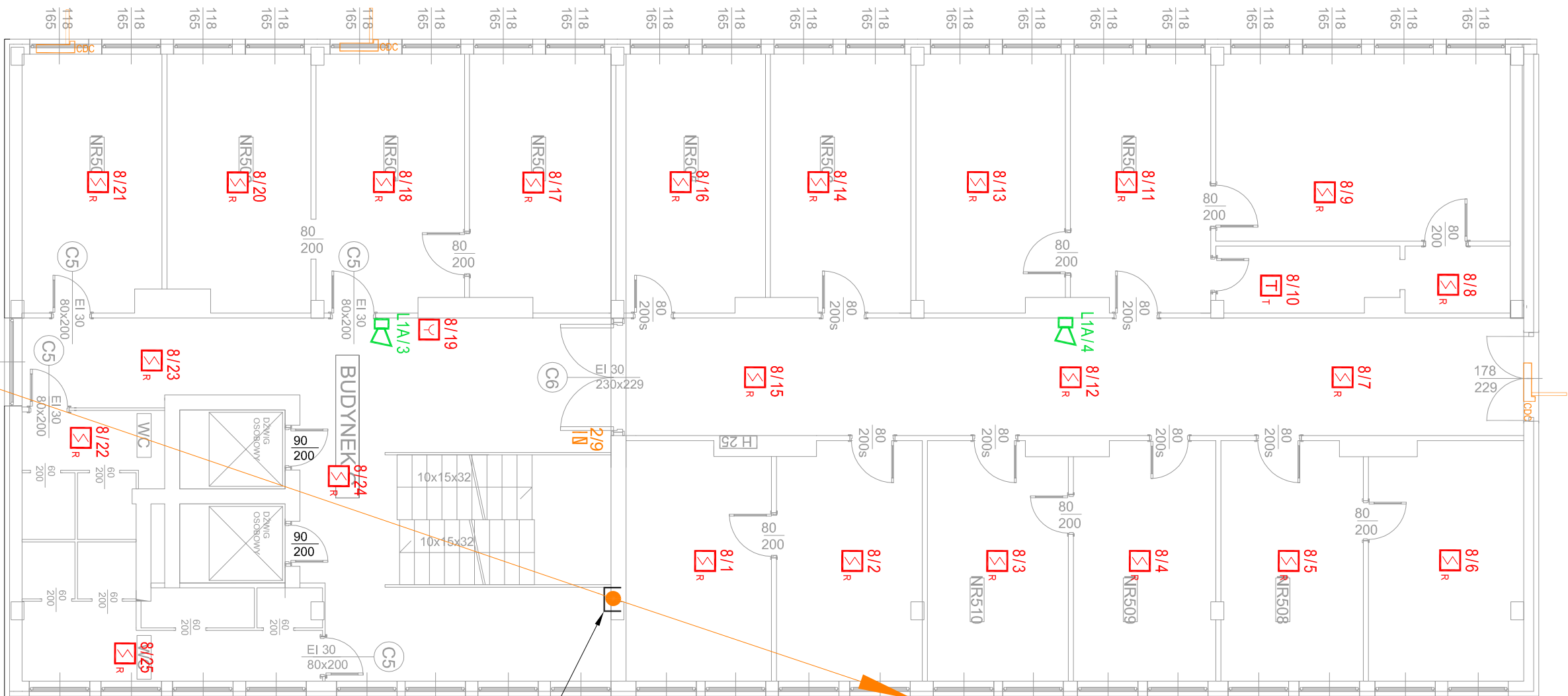


- LEGENDA:**
- Optyczna uniwersalna czujka dymu z gniazdem
 - Uniwersalna czujka ciepła z gniazdem
 - Ręczny ostrzegacz pożarowy z ramką
 - Element kontrolno-sterujący 1 wyjście+2 wejścia z obudową
 - Elektrotzrymacz uniwersalny
 - Sygnalizator akustyczny
 - Ręczny przycisk oddymiania
 - Napęd tańcuchowy



Pion kablowy:
Drabinka kablowa 300mm E90 dla kabli FE90
Drabinka kablowa 100mm dla przewodów bez odporności ogniowej
Zabudowa GK

2 x HDGs PH90 3x2,5 Słowniki tańcuchowe p6, p7
2 x YnTKSYekw 3x2x0.8 Linia przycisków RPO
2 x YnTKSYekw 1x2x0.8 Pętla 8
1 x HDGs 2x1 PH90 Linia sygnalizatorów 1A
1 x OMY 2x1 Linia elektrotzrymaczy 2
1 x HDGs PH90 3x2,5 Zasilanie ZAS6
1 x NHXH PH90 5x6 Zasilanie urz. napowietrzającego 1
2x HTKSH PH90 ekw 2x2x0.8 Pętla GlobalFireBus
2x HTKSH PH90 ekw 2x2x0.8 Pętla LocalFireBus do P-MACF

3 x HDGs PH90 3x2,5 Słowniki tańcuchowe p5, p6, p7
2 x YnTKSYekw 3x2x0.8 Linia przycisków RPO
2 x YnTKSYekw 1x2x0.8 Pętla 8
1 x OMY 2x1 Linia elektrotzrymaczy 2
1 x HDGs PH90 2x1 Linia sygnalizatorów 1A
1 x HDGs PH90 3x2,5 Zasilanie ZAS6
1 x NHXH PH90 5x6 Zasilanie urz. napowietrzającego 1
2x HTKSH PH90 ekw 2x2x0.8 Pętla GlobalFireBus
2x HTKSH PH90 ekw 2x2x0.8 Pętla LocalFireBus do P-MACF

<div><div><div></div><div>COMPLEX</div><div>CONTROL</div></div><div>COMPLEX CONTROL, Maciej Ryśka Unieściewo 858/11, 11-036 Gietrzwałd, tel. 51 4-07 7-203</div></div>			
PROJEKT WYKONAWCZY			
PROJEKT: PRZEBUDOWA - DOSTOSOWANIE BUDYNKU AKADEMII IM. JANA DŁUGOSZA W CZĘSTOCHOWIE PRZY UL. WĄSZYNGTONA 4/8 DO OBYWĄŻAJĄCYCH PRZEPISÓW TECHNICZNO-BUDOWLANYCH W ZAKRESIE BEZPIECZEŃSTWA POŻAROWEGO			
ELEKTRYCZNA			
Tytuł: RZUT V PIĘTRA			
Opracowanie: TOMASZ WYRAZ		Data: 2016.07	
Projekt: STANISŁAW KOWALSKI		Skala: 1:100	
		Tę pętl: E-7	